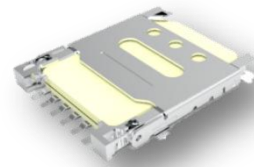


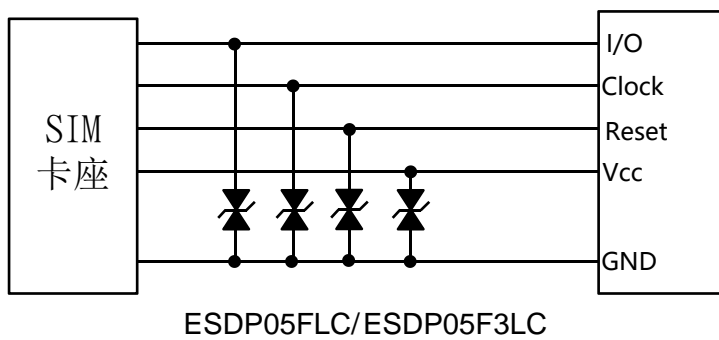
## ● 方案简介:

SIM卡是GSM通信设备连接到GSM网络的钥匙。具有广泛的应用范围，为了避免因频繁的插拔所造成的ESD损害，以及热插拔脉冲损伤，让产品稳定可靠的运行,此方案产品电压精度高、响应速度快、钳位电压低的特性。



SIM-座

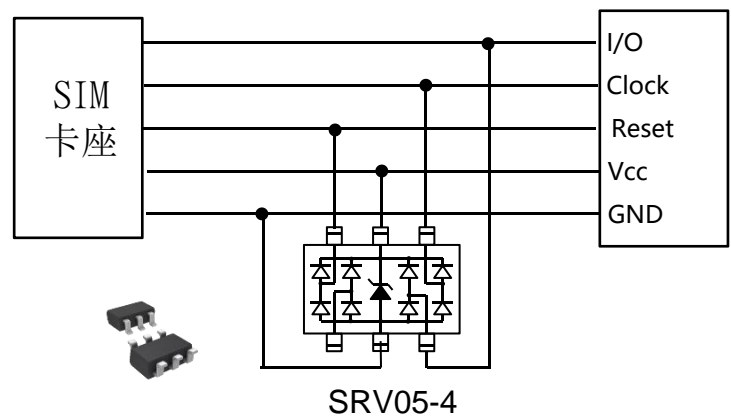
## I. 应用推荐



SIM卡提供7.2Mbps的传输速度，ESD<30PF

防护标准: ESD IEC 61000-4-2 Level 4

## II.应用推荐



防护标准: ESD IEC 61000-4-2 Level 4